

ときが森こども冒険プログラム 歴史体験

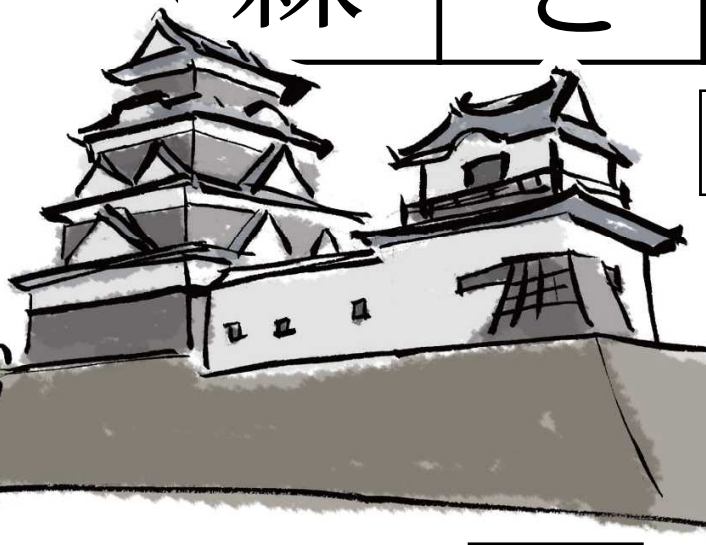
独立行政法人
国立青少年教育振興機構
国立大洲青少年交流の家
〒七九五1-0001
愛媛県大洲市北只1-086
電話
0893-2415176

なぞとき

ときがもり 鶴ヶ森

鶴ヶ森城跡から
眺められます

大洲城



火縄銃

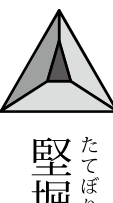
ときが森こども
冒険プログラム
歴史体験
協力者紹介
(五十音順/敬称略)

- 大本 敬久
- 小野 翠
- 香川 元太郎
- 藏本 諭
- 白石 尚寛
- 菅野 隆次
- 仙波 香菜子
- 高嶋 賢二
- 久松 洋二
- 松井 康之
- 松本 三枝子
- 山田 広志

参考資料
温古
(復刊第二十九号)



防御のために
堀などに設けてある
狭間には
いろいろな形があるよ



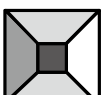
堅堀

等高線に対して垂直に
掘られた堀のこと。
敵の斜面の横移動を妨害した。



土塁

堀を掘った際に出た土を
盛り固めたもの。
侵入を防ぐために
縁辺部に設けた。



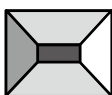
堀切

敵が侵入しやすい尾根を
断ち切った堀のこと。



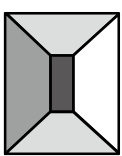
虎口

お城の出入口のこと。



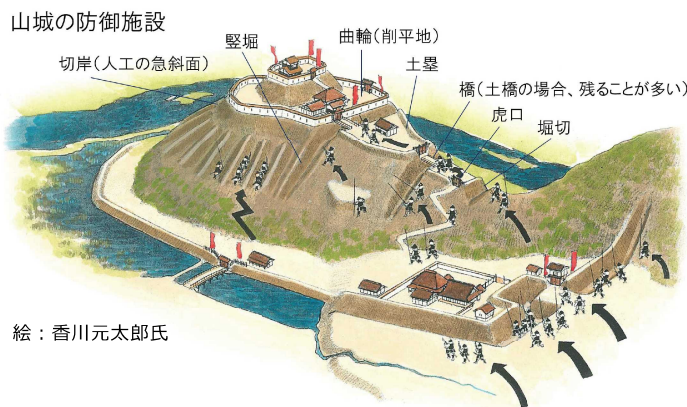
曲輪

曲輪の斜面を加工して、
人が上れないような
絶壁にした人工の崖。



曲輪

地面を削って
平らにしたお城の一区画のこと。
曲輪の配置のことを縄張りと呼ぶ。



絵：香川元太郎氏

山城の仕組み

山城とは、山の地形を利用して
作ったお城です。
鶴ヶ森城も山城です。
土を掘ったり、盛ったりして、
敵からお城を守るための工夫を
たくさんしていました。

歴史よみもの

大洲城

肱川左岸の小さな丘陵上に築かれた平山城
です。丘陵の最上部を本丸とし、本丸の南
側に二の丸(御殿など)、三の丸(武家屋敷)
が広がっていました。現在はほとんど埋め
立てられているものの、内堀と外堀が設け
られており、北側を流れる肱川も堀の役割
を果たしました。

鎌倉時代の末期、下野国(栃木) 出自
の宇都宮氏が大洲に「地藏ヶ嶽城」を築
城したといわれており、これが現在の大
洲城の前身にあたります。中世後半のい
わゆる戦国時代、大洲は北に河野氏、南
に西園寺氏、土佐の長宗我部氏、一条氏
などに挟まれ、緊張の絶えない地でした。
天正十三(1585)年、豊臣秀吉による
四国平定のため、伊予を統治した小早川
隆景が入城し、その後、戸田勝隆、藤
堂高虎、脇坂安治・安元
が入城します。近世城郭
として整備されたの
は、藤堂高虎、脇坂
安治・安元の頃と考
えられています。元
和(1617)年、
伯耆国(鳥取) 米子
から加藤貞泰が六万
石で入城すると、明
治二(1869)年の版籍奉
還まで十三代にわたって加藤家居城と
なりました。江戸時代は、相次ぐ災害
により、あらゆる箇所が修理がおこな
われた記録が残っています。明治時代
になると、多くの櫓が取り壊されてし
まい、明治二十一(1888)年には大
洲城の家徴である天守も取り壊されて
しまいました。このとき取り壊しを免
れた本丸の高欄櫓と台所櫓、二の丸の
芋綿櫓、三の丸南隅櫓の四棟は、国重
要文化財に指定されています。
また、平成十六(2004)年には、取
り壊された天守が木造で忠実に復元さ
れ、現在は多くの人が訪れています。



鶴ヶ森城跡

鶴ヶ森城は、大洲青少年交流の家の西側
にある山の頂を削平して築城されたとい
わる。南には堀切が一条、北には複数の
曲輪や堅堀、二重堀切が見られる。標高
約二百メートルの本郭からは、北は地藏ヶ
嶽城(大洲城)や大洲盆地、東は菅田城、
南は鳥坂峠や宇和へ向かう尾根筋を一望
することができる。

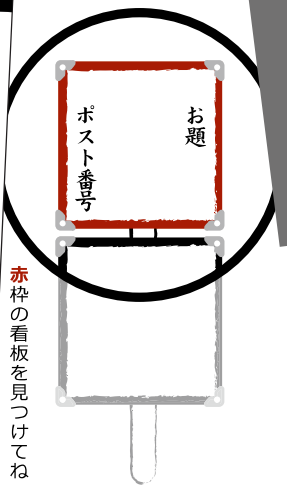
戦国時代の伊予国(愛媛県) 南部は、大
洲の宇都宮氏と、宇和の西園寺氏の対立に
加え、伊予国中部の河野氏、安芸国(広島
県)の毛利氏、土佐国(高知県)の一条氏、
長宗我部氏、豊後国(大分県)の大友氏が
覇権を争う地域であった。

この地は多くの武將が訪れ、様々な思惑が
交錯し、四国の関ヶ原と呼ばれても過言では
ない。

名を馳せた武將たちの野心、権力欲と征服
欲に彩られた鶴ヶ森城は、今は静かに時を重
ね、未来の子どもたちを見守り、たどってきた
歴史をこれからも伝え続けていく。

令和二年三月吉日

活動のすすめかた



なぞとき鶴ヶ森ポストを
みつける

Q ポストはどこにあるの？
A 下の地図にそって
歩いてみよう

ポスト番号を
記入する。

ポストの
お題を解く。
ヒントは表面に。

なぞとき
鶴ヶ森ポストを
見つけたら

問一 セルフガイドシートをよく見てみよう
ポスト番号

問三 セルフガイドシートをよく見てみよう
ポスト番号

問五 肱川の淵に石地蔵が安置されていたことから
ついた名前だといわれているよ
ポスト番号

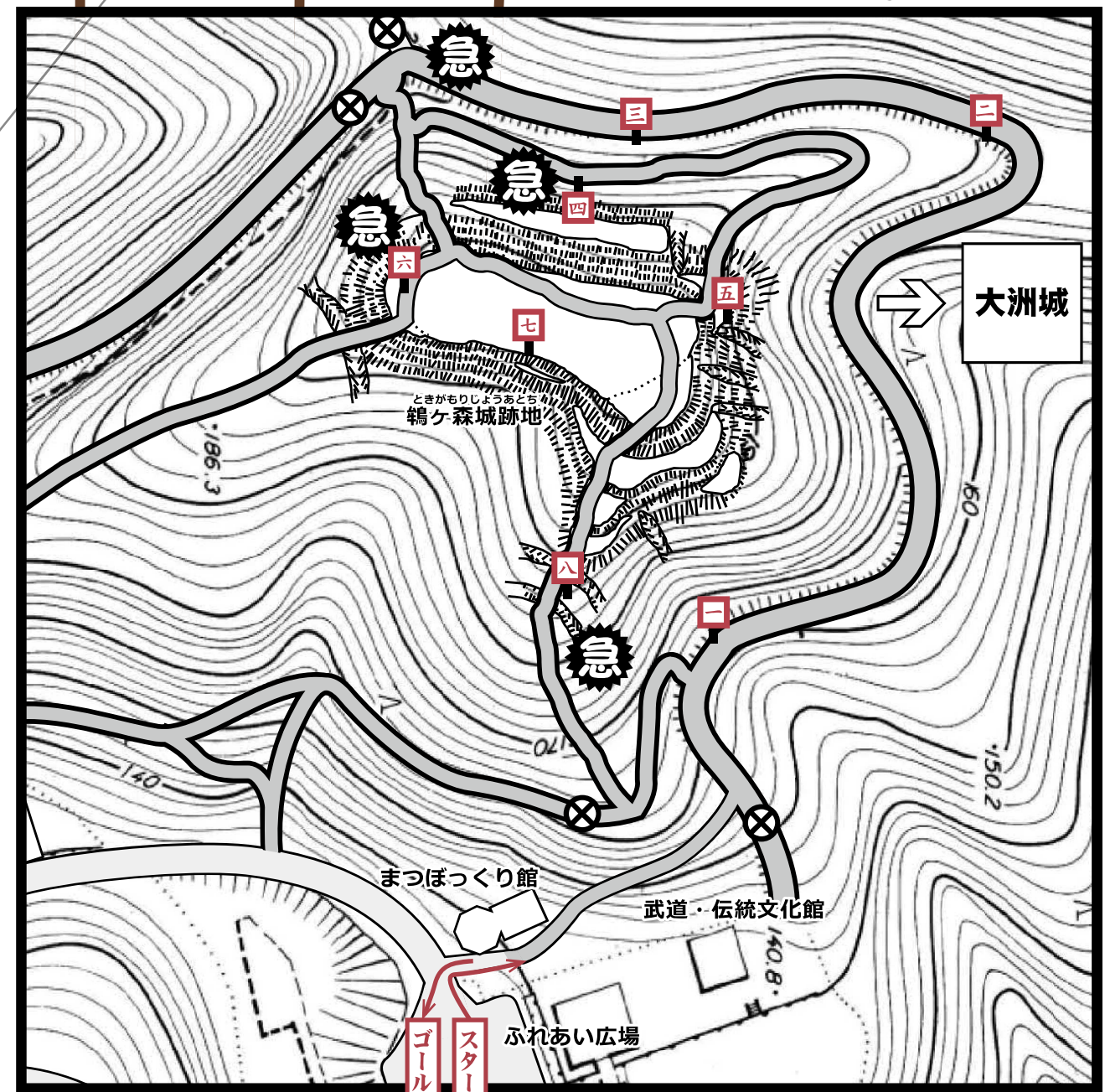
問七 オオカミの糞が原料になったといわれているよ
ポスト番号

問二 みかんの名前に〇〇柑があるよ
ポスト番号

問四 セルフガイドシートをよく見てみよう
ポスト番号

問六 セルフガイドシートをよく見てみよう
ポスト番号

問八 セルフガイドシートをよく見てみよう
ポスト番号



急な坂
立入禁止
なぞとき鶴ヶ森ポスト (漢数字は「お題」の番号)

四
ポスト番号から
答えをみちびき出せ!

時
分までに
ゴールしよう

問						
一						
二						
三						
			N-5	の		
四						
五						
六						
七						
八						