

絵巻物めぐり

城跡コース(120分)

【課題】 絵巻物とりでにある「現代の絵巻物」をめぐり、「絵巻物」に書かれた文字を探し出し、「大切な言葉」をときあかさう！

例

ト

文字を組み合わせると「大切な言葉」になるよ！ときあかさう！

--	--	--	--	--	--	--	--	--	--

- 1 : ★印のあずま屋周辺の「絵巻物とりで」に向かいましょう。
- 2 : 6つの絵巻物と地図に描かれた「絵巻物」をもったキャラクターを探し出し、絵巻物に書かれた文字を「わく」にかきうつそう！



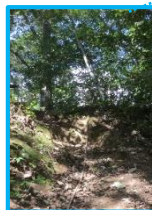
- * 黄色の点線の範囲
- * ▼印のオリエンテーリングポストより下にあるよ！

制限時間: 20分

- 3 : くみあわせると「大切な言葉」をときあかさう！
- 4 : ★印のあずま屋で答えあわせ！

ときもりじょうせき

- 5 : 歩き方を練習し、頂上（鴉ヶ森城跡）へ出発
※頂上にロープで上がるよ！○
- 6 : 頂上から「くちばしの道」にある見晴らし台
に行くと！何が見えるかな？
- 7 : 「山城のみち」を下って、ゴールへ！
- 8 : 「大切な言葉」がタイトルの歌を聴こう。



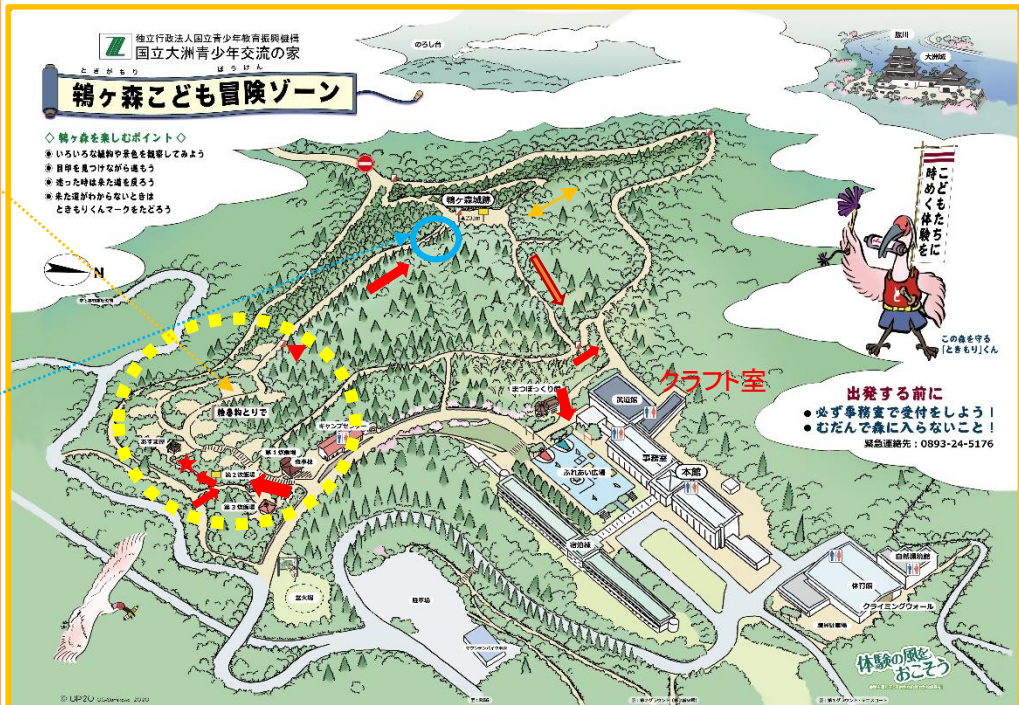
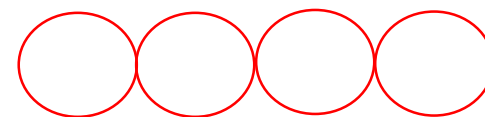
絵巻物岩



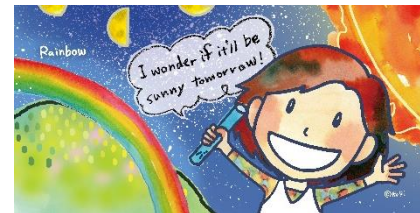
※チームで安全・安心をつくろう！

英語でいうと何かな？

The baton of



絵巻物巻に、同じ絵があるよ。
クイズの答えは、その絵の中に
あるよ。探してみよう！



生き抜くための
4つの大切な技術
Let's go on an Adventure!! ☹️ □自然

Q1: 自然の中で生き抜く力を英語でなんて
いうかな？ 書きうつそう！



舟するカヌー □国際理解

Q2: ONE OCEAN ONE ○○○○○○
ここに入る英語は何か？

えひめ丸の事故を忘れない。

日本を航海中、ホクレア号のクルーは、愛媛県立
宇和島水産高校にある「えひめ丸」の慰霊碑に献花を
しました。Don't forget Ehimemaru student !

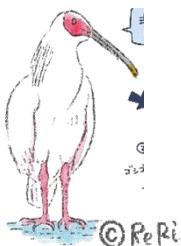


宇和島に寄港したホクレア号

色になったトキ □色

Q3: 赤色・青色・黄色・白色のうちの一つを
英語で書いてみよう！

森の中に、ときめく色はありますか？



地道な復帰活動により、2019年に「野生絶滅」から「絶滅危惧1A類」に
ランクが変わりました。どういった事だか調べてみよう！！

二十四節気

□年中行事・四季



Q4: 好きな季節を英語で書いてみよう！:

好きなお花や季節のおやつ、
やったことのある遊びはこの絵の中に
あるかな？ お話してみよう！



日本的動作と南予文化！

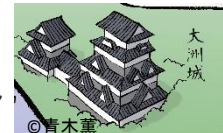
□日本文化



Q5: 力士を英語でなんて言うかな？



おとのおおずもう
乙亥大相撲(西予市野村町)は、2019年で
168年目の歴史と伝統を誇り、全国で唯一
プロの力士とアマチュアの選手の対決が見
られる相撲の祭りです。
外国の方に紹介したい文化の一つです。



◎青木薫

□ものづくり

Q6: うちわを英語でなんて言う？
次の中から選んでね。



大洲和紙絵巻
フシとオオカミ

◎青木薫

- ① Fan ② Fun ③ Uchiwan